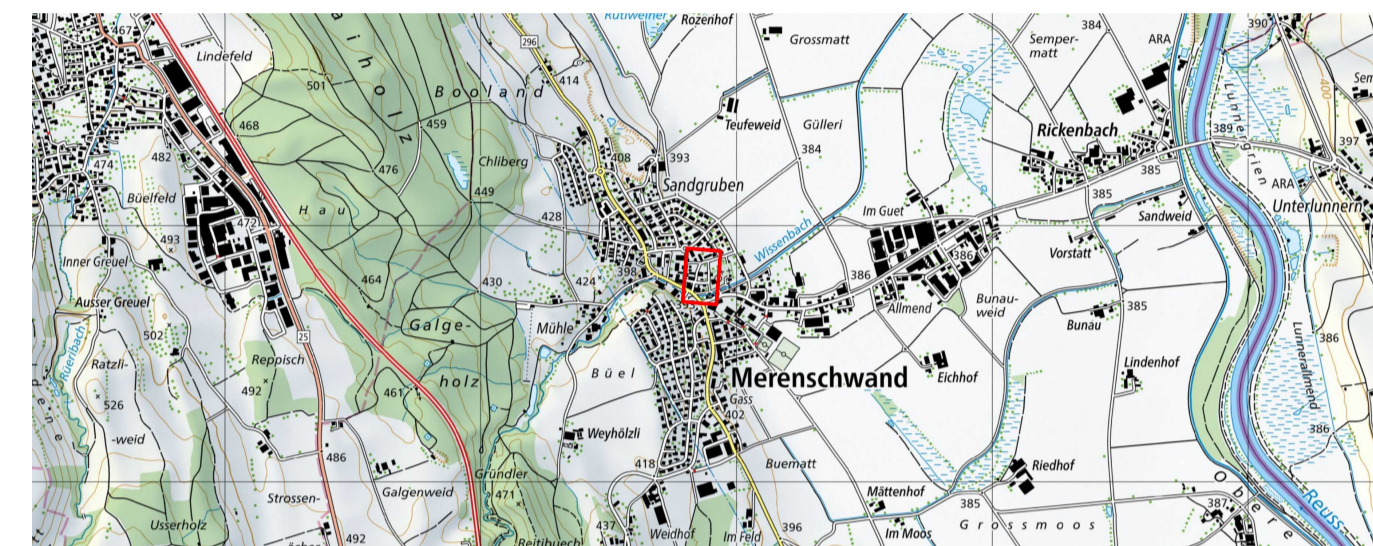


Ausbau Schwanenstrasse, Merenschwand



KSL INGENIEURE
 KSL Ingenieure AG ksl-ingen.ch · Baden-Dättwil · Frick · Muri
 Pilatusstrasse 2 · 5430 Muri · 056 675 39 39
 BERATUNG · TRAGWERKE · GEOMATIK · UMWELT · INFRASTRUKTUR · RAUM

Index	Datum	Erstellt	Geprüft am	Visum	Änderungen
-	31.03.2026	she	31.03.2026	mha	
a					
b					
c					

Format: 594 x 1050 mm
 CAD Name: 01-Situation_200_2d
 RL: 01-Situation_Strassenbau

Plan Nr.: 225143 / 01

Legende

	Bestand		Projekt		Fahrbahn
					Gehweg
					Grünfläche
					Bankett
					Anpassungsbereich
					Geschützte Objekte (DMS)
					Gewässer
					Wald
					Strassenrand
					Gehwegrand
					Anpassungsbereich
					Einlaufrost
					Hydrant
					Kandelaber
					Belagsbohrungen
					Ein- und Ausfahrten
					priv. Parkplatz / o. Parkplatz

