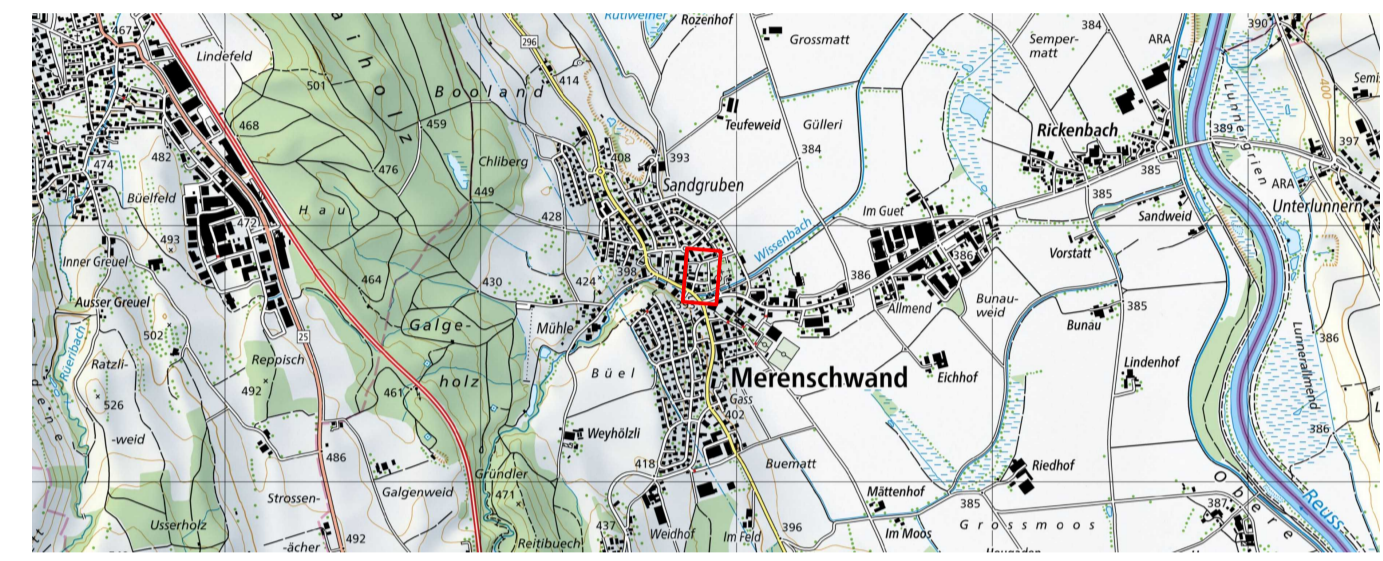


Ausbau Schwanenstrasse, Merenschwand

Situation 1:200

Werkleitungsplan

Bauprojekt 2026



KSL INGENIEURE
KSL Ingenieure AG ksl-ingenieur.ch · Baden-Dättwil · Frick · Muri
Pilsaterstr. 2 · 5430 Muri · 056 675 39 39
BERATUNG · TRAGWERKE · GEOMATIK · UMWELT · INFRASTRUKTUR · RAUM

Index	Datum	Erstellt	Geprüft am	Visum	Änderungen
-	31.03.2026	she	31.03.2026	mha	
a					
b					
c					

Format: 594 x 1050 mm
CAD Name: 01-Situation_200_2d
RL: 11-Situation_Werkleitungen

Plan Nr.: 225143 / 11

Legende Werkleitungen

Bestand	Medium	Projekt
ES - KS	Kanalisation / Strassenentwässerung (Schmutzwasser)	ES - KS
KS	Sauberwasser / Drainage / Bachleitung	KS
Schacht - Kandelaber	Elektrisch / off. Beleuchtung	Bel-Kandelaber
Schacht - Kabine	Telefon	Schacht - Kabine
Schacht - Kabine	Kabel-TV	Schacht - Kabine
Signalkabel - Schieber	Wasser	Signalkabel - Schieber
Hydrant - Schacht	Fernwärme	Hydrant - Schacht
Schieber		Schieber

best. Medium *abbrechen*

WICHTIG
Die in diesem Plan enthaltenen Werkleitungen sind nur schematisch eingezeichnet und dienen lediglich als Orientierung. Bauherr und Projektverfasser tragen keinerlei Verantwortung was die Vollständigkeit und genaue Lage der Werkleitungen betrifft. Die genaue Angaben zu den einzelnen Medienleitungen sind den Plänen des jeweiligen Werkes zu entnehmen.

Es werden alle Schachtabdeckungen, Einlaufroste und Schieberkappen ersetzt.

