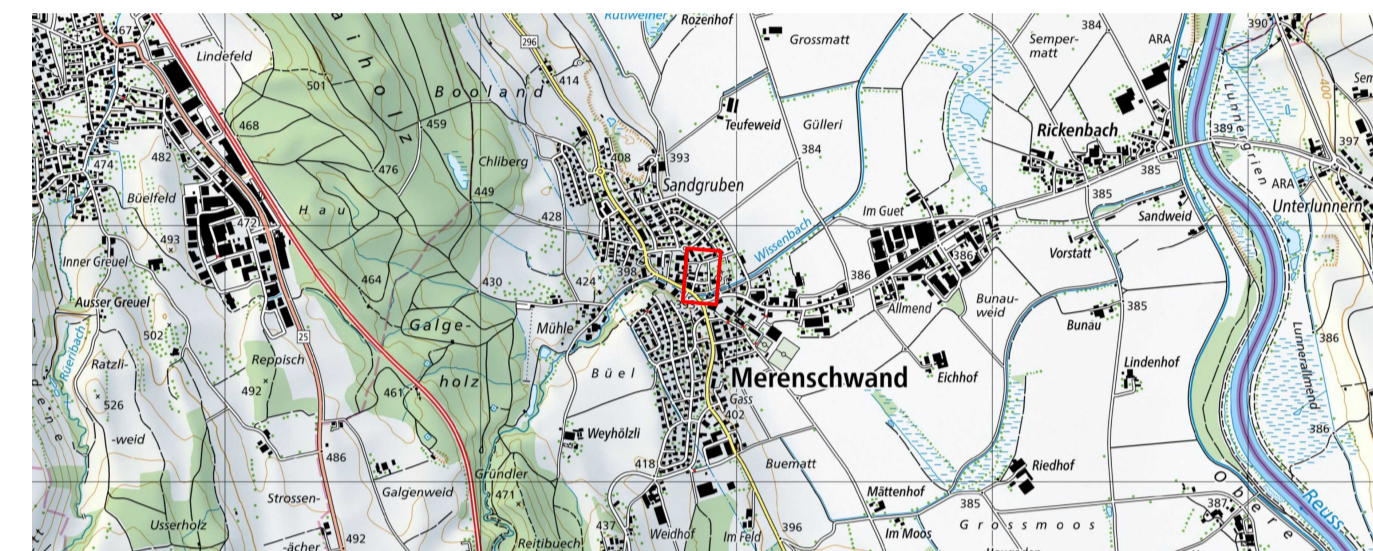


# Ausbau Schwanenstrasse, Merenschwand

Situation 1:200

Entwässerung

Bauprojekt 2026



**KSL INGENIEURE**  
KSL Ingenieure AG ksl-ing.ch · Baden-Dätwil · Frick · Muri  
Pilatstrasse 2 · 5430 Muri · 056 675 39 39  
BERATUNG · TRAGWERKE · GEOMATIK · UMWELT · INFRASTRUKTUR · RAUM

Index	Datum	Erstellt	Geprüft am	Vision	Änderungen
-	31.03.2026	she	31.03.2026	mha	
a					
b					
c					

Format: 594 x 1050 mm  
CAD Name: 01-Situation\_200\_2d  
RL: 12-Situation\_Entwässerung\_200

Plan Nr.: 225143 / 12

## Legende Werkleitungen



**WICHTIG**  
Die in diesem Plan enthaltenen Werkleitungen sind nur schematisch eingezeichnet und dienen lediglich als Orientierung. Bauherr und Projektverfasser tragen keinerlei Verantwortung was die Vollständigkeit und genaue Lage der Werkleitungen betrifft. Die genaue Angaben zu den einzelnen Medienleitungen sind den Plänen des jeweiligen Werkes zu entnehmen.

**Es werden alle Schachtabdeckungen, Einlaufroste und Schieberkappen ersetzt.**

