

Baugesuch 2026-2934

Erstellt am 11.05.2026 um 07:33
Zuletzt bearbeitet am 23.06.2026 um 07:34
Generiert am 23.06.2026 um 07:35

Adresse

Mühlauerstrasse, Merenschwand 5634

Gemeinde

Merenschwand

Parzelle(n)

2170, 2168, 2335

Beschreibung

Ersatz von Drainageleitungen

Leitbehörde

Gemeinde Merenschwand

Gesuchsteller/in

Einwohnergemeinde Merenschwand, Kanzleistrasse 8,
5634 Merenschwand

Grundeigentümer/in

Lindenhof AG, Fabian Vollenweider, Lindenhof 14, 5634
Merenschwand
Markus Stirnimann, Haldenäcker 15, 5625 Kallern
René Meyer, Benzenschwilerstrasse 27, 5634
Merenschwand

Projektverfasser/in

Planora AG, Veronika Hartmann, Stegmattweg 11, 5610
Wohlen

Stichworte

-

Eingangsdatum

23.06.2026

Strasse, Nr. Mühlauerstrasse

PLZ 5634

Ort Merenschwand

Zuständige Gemeinde Merenschwand

**Weitere betroffene
Gemeinden**

Parzelle	Zuständige Gemeinde	Merenschwand
	Parzellenummer	2170
	Zuständige Gemeinde	Merenschwand
	Parzellenummer	2168
	Zuständige Gemeinde	Merenschwand
	Parzellenummer	2335

Gebäude

Projektänderung Ja
 Nein

Nutzungszone Landwirtschaftszone

Naturgefahren

**Gestaltungs-und
Erschliessungsplan**

**Überlagerte Schutzzonen
und Schutzobjekte**

Bauherr: **Einwohnergemeinde Merenschwand**

Objekt: **Erneuerung Drainagen**

Plan: **Situation 1:500**
Teil 2

Vorprojekt Bauprojekt Auflageprojekt **Ausführungsprojekt**



KIP
INGENIEURE UND PLANER AG
5610 Wohlen
5620 Bremgarten
5630 Muri
www.kip.ch
SWISO zertifiziert

Raum- und Umweltplanung
Siedlungswasserbau
Verkehrsanlagen
Vermessung/Geoinformatik
Lärmbeurteilung
Risikoanalyse
Beurteilung

Projekt-Nr.	MW3893	Plan-Nr.	6104
Format	30/126	Name	Datum
Projekt	ARN	Gezeichnet	ALB 21.10.2024
Geprüft	ARN	Geprüft	ARN 21.10.2024

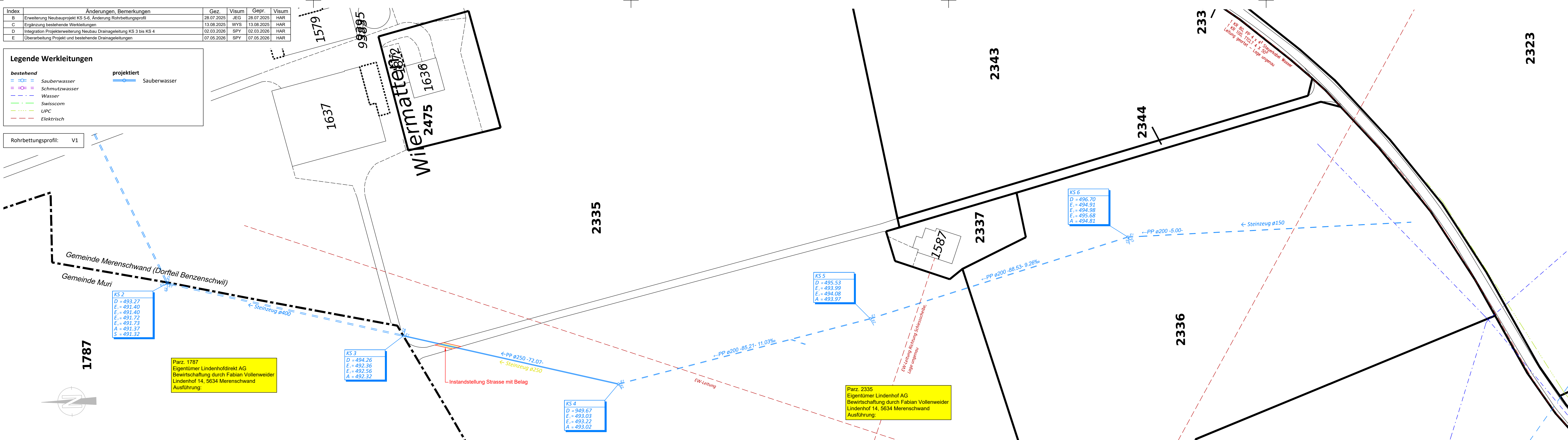
Änderungen	Index	Gez.	Visum	Gepr.	Visum
B	JEG	28.07.2025	JEG	28.07.2025	HAR
C	WYS	13.08.2025	WYS	13.08.2025	HAR
D	SPY	02.03.2026	SPY	02.03.2026	HAR
E	SPY	07.05.2026	SPY	07.05.2026	HAR

Index	Änderungen, Bemerkungen	Gez.	Visum	Gepr.	Visum
B	Erweiterung Neubauprojekt KS 5-6, Änderung Rohrleitungsprofil	28.07.2025	JEG	28.07.2025	HAR
C	Ergänzung bestehende Werkleitungen	13.08.2025	WYS	13.08.2025	HAR
D	Integration Projektverweiterung Neubau Drainageleitung KS 3 bis KS 4	02.03.2026	SPY	02.03.2026	HAR
E	Überarbeitung Projekt und bestehende Drainageleitungen	07.05.2026	SPY	07.05.2026	HAR

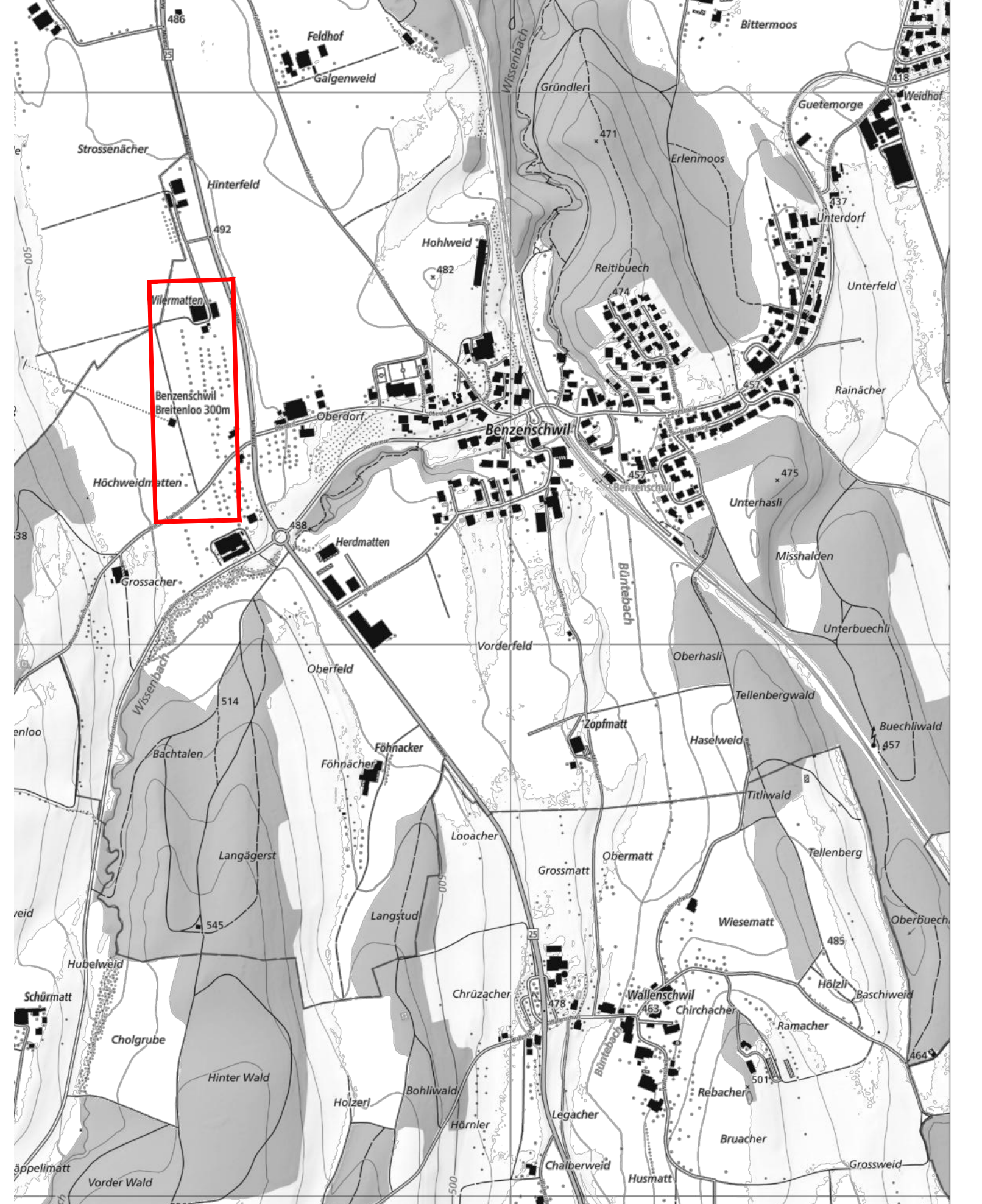
Legende Werkleitungen

bestehend	projektiert
Sauberwasser	Sauberwasser
Schmutzwasser	
Wasser	
Swisscom	
UPC	
Elektrisch	

Rohrleitungsprofil: V1



Übersichtsskizze





Kanton Aargau

Gemeinde Merenschwand



Bauherr **Einwohnergemeinde Merenschwand**

Objekt **Erneuerung Drainagen**

Plan **Situation 1:500**
Teil 3

Vorprojekt Bauprojekt Auflageprojekt Ausführungsprojekt



INGENIEURE UND PLANER AG
5610 Wohlen Tel. 056 618 30 10
5620 Bremgarten Tel. 056 631 62 20
5630 Muri Tel. 056 675 76 00
www.kip.ch Email info@kip.ch
SWISO zertifiziert ISO 9001

Projekt-Nr.	MW3893	Plan-Nr.	6105
		Format	30/126
		Name	Datum
Projekt	ARN		
Gezeichnet	ALB		21.10.2024
Geprüft	ARN		21.10.2024
Änderungen	Index		
	A	WYS	13.08.2025
	B	SPY	02.03.2026
	C	SPY	16.04.2026
	D	SPY	12.05.2026

Index	Änderungen, Bemerkungen	Gez.	Visum	Gepr.	Visum
A	Ergänzung bestehende Werkleitungen	13.08.2025	WYS	13.08.2025	HAR
B	Integration Projekterweiterung Neubau Drainageleitung Pkt. 18 bis KS 20	02.03.2026	SPY	02.03.2026	HAR
C	Intergration Schnitt A - A durch Gasleitung	16.04.2026	SPY	16.04.2026	HAR
D	Anpassung Projekt	12.05.2026	SPY	12.05.2026	HAR

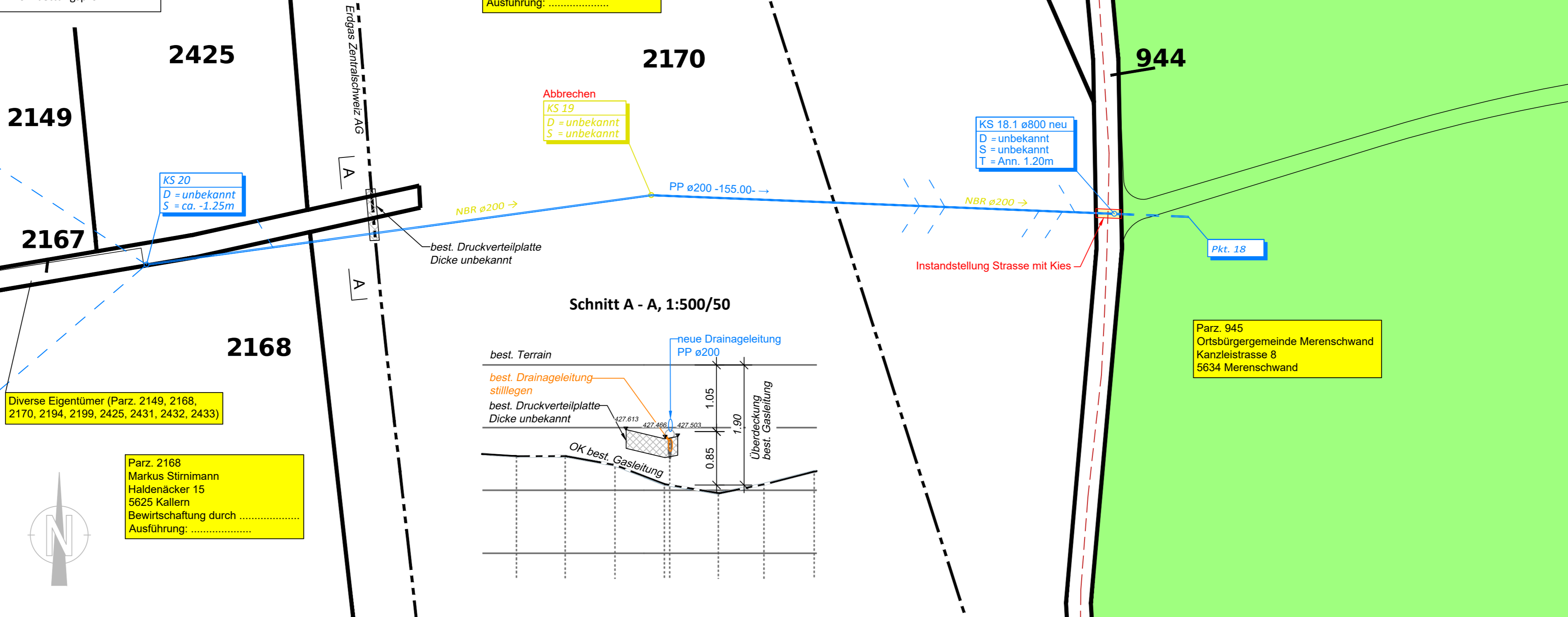
Legende Werkleitungen

bestehend	projektiert
Sauberwasser	Sauberwasser
Schmutzwasser	
Wasser	
Swisscom	
UPC	
Elektrisch	

Legende

bestehend Wald

Rohrbettungsprofil: V1



Übersichtsskizze





Kanton Aargau

Gemeinde Merenschwand



Bauherr **Einwohnergemeinde Merenschwand**

Objekt **Erneuerung Drainagen**

Plan **Ausführungsplan 1:5000**

Drainagensanierungen und -erneuerung

Vorprojekt

Bauprojekt

Auflageprojekt

Ausführungsprojekt



KIP

Raum- und Umweltplanung
Siedlungswasserbau
Verkehrsanlagen
Vermessung/Geoinformatik
Lärmbeurteilung
Rissprotokolle
Bauverwaltung

Projekt-Nr. MW3893

Plan-Nr. 6107

Format 30/63

Name

Datum

Projekt

HAR

Gezeichnet

ALB

06.02.2023

Geprüft

HAR

06.02.2023

Änderungen

Index

A

ALB

26.07.2023

B

SPY

07.05.2026

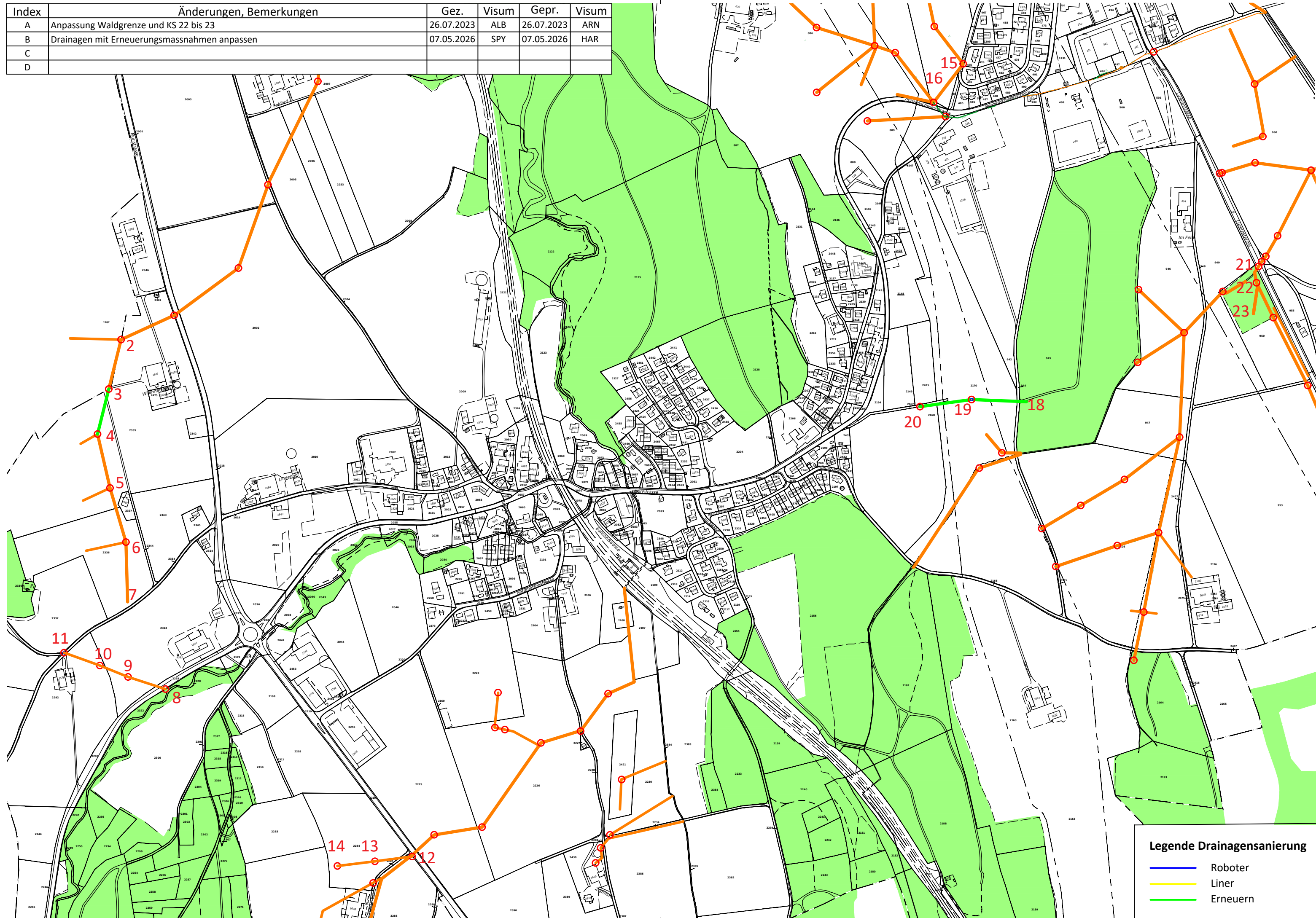
C

D

Planinfo KIP

Layout-Name: 4102 | Dateipfad: \\kino001\daten\Projekte\BU\Merenschwand\MW3893R00_Erneuerung Drainagen\4 Pläne CAD_PDF\470 Ausfuehrungsprojekt\Drainagenpläne Merenschwand.dwg

Index	Änderungen, Bemerkungen	Gez.	Visum	Gepr.	Visum
A	Anpassung Waldgrenze und KS 22 bis 23	26.07.2023	ALB	26.07.2023	ARN
B	Drainagen mit Erneuerungsmassnahmen anpassen	07.05.2026	SPY	07.05.2026	HAR
C					
D					



Legende Drainagensanierung

- Roboter
- Liner
- Erneuern



Kanton Aargau

Gemeinde Merenschwand



Bauherr

Einwohnergemeinde Merenschwand

Objekt

Erneuerung Drainagen

Dokument

Technischer Bericht

Projekterweiterung KS 3 bis KS 4 und Pkt. 18 bis KS 20

Vorprojekt	Bauprojekt	Auflageprojekt	Ausführungsprojekt	Ausgeführtes Werk

Projekt-Nr.	MW3893	Erstellung		Änderungen			
Doku-Nr.	3702		Namen	Datum		Namen	Datum
Format	A4	Projektleiter	ARN		A		
		Erstellt	HAR	07.05.2026	B		
		Geprüft	ARN	13.05.2026	C		



Stegmattweg 11
5610 Wohlen
www.kip.ch

Tel. 056 / 618 30 10
Fax 056 / 618 30 11
Mail wohlen@planora.ch

Impressum

Auftraggeber: Einwohnergemeinde Merenschwand

Auftragnehmer: KIP Ingenieure und Planer AG
Stegmattweg 11
5610 Wohlen
Tel. 056 618 30 10, Fax 056 618 30 11

Verfasser: Markus Arnet / Veronika Hartmann

Dateiname/Pfad: W:\Projekte\BU\Merenschwand\MW3893R00_Erneuerung Drainagen\3 Bearbeitungsdossier\370
Ausführungsprojekt\Unterlagen Projekterweiterung\Kurzbericht Drainagensanierung_20260507.docx

Datum/Freigabe/Revisionen:

Index	Änderungen, Bemerkungen	Datum	Visum	Geprüft	Visum
A					
B					
C					

Inhaltsverzeichnis

1.	Einleitung	3
2.	Ausgangslage	3
2.1	Projekthintergrund	3
3.	Auftrag	4
4.	Grundlagen	4
5.	Projektbestandteile	4
6.	Organisation und Beteiligte	4
7.	Sanierungsmassnahmen	5
7.1	Baubewilligungspflicht	5
8.	Kosten und Finanzierung	6
8.1	Kostenzusammenstellung	6
8.2	Beiträge Erneuerung Drainagen von Bund und Kanton	6
8.2.1	Beiträge für Erneuerungen Drainagen	6
8.2.2	Restkosten Gemeinde	6
9.	Interessensabwägung	7
10.	Fazit	7
11.	Weiteres Vorgehen	8

Tabellenverzeichnis

Tabelle 1: Übersicht des Zustands der mit Kanal-TV aufgenommenen Drainagen	3
Tabelle 2: Übersicht der Massnahmen pro Haltung	5
Tabelle 3: Gesamtkosten Erneuerung Drainagen	6
Tabelle 4: Mutmassliche Beiträge für die Drainagen im Rahmen einer Erneuerung	6
Tabelle 5: Mutmassliche Restkosten der Gemeinde	6

1. Einleitung

Um den Werterhalt der Fluranlagen sicher zu stellen, hat die Gemeinde ein Projekt für eine periodische Wiederinstandstellung und Erneuerung der landwirtschaftlichen Infrastrukturanlagen in Angriff genommen. Die Sanierung der Flurwege ist abgeschlossen. Im Jahr 2025 wurde ein Grossteil der Drainagen gemäss Projekt gefräst bzw. erneuert. Aufgrund zu starker Verkalkungen oder Schäden, konnten nicht alle Haltungen wie geplant ausgeführt werden.

2. Ausgangslage

2.1 Projekthintergrund

Ausgewählte Drainagen wurden im Oktober 2019 mit Kanal-TV aufgenommen und auf deren Zustand untersucht. Die Auswertung der Aufnahmen hat ergeben, dass mehrere Drainagen sanierungsbedürftig sind und erneuert werden müssen. Im Jahr 2025 wurden die Sanierungen, gemäss technischem Bericht Doku-Nr. 3701 ausgeführt, ausgenommen folgende Haltungen: KS 3 bis KS 4 und Pkt. 18 bis KS 20. Die Haltung KS 3 bis KS 4 wurde mittels Roboter gefräst, die neuen TV- Aufnahmen zeigen auf, dass die Haltung schwere Schäden aufweist und diese ersetzt werden muss. Die zwei Haltungen ab Pkt. 18 bis KS 20 konnten nicht abschliessend erledigt werden, da eine versetzte Muffe vorhanden ist und der KS 19 nicht erreicht wurde. Da die Drainagenschächte keine Schachtnummern tragen, werden die Nummerierungen, die von der ISS in den Plänen vorgenommen wurden, übernommen.

Die zu sanierenden Drainagen belaufen sich auf rund 249m.

Tabelle 1: Übersicht des Zustands der mit Kanal-TV aufgenommenen Drainagen

Haltungen / Kontrollschächte	Zustand der Drainagen
Haltung 4-3	Gesamte Haltung hat Risse radial und längs, Scherbenbildungen, fehlende Scherben
Haltung 18-19	Fehlende Scherbe, Wurzeleinwüchse, einragende oder unvollständig eingebundene Anschlüsse, Hohlräume, versetzte Rohrmuffe
Haltung 20-19	Hohlräume sichtbar
Kontrollschacht 19	Zustand unbekannt, überdeckt oder nicht vorhanden

Die Vermarkung und die Vermessungsfixpunkte sind bei den Bauarbeiten zu schützen. Die Kosten für den Ersatz von beschädigten und zerstörten Grenzzeichen trägt der Verursacher.

3. Auftrag

Von der Bauverwaltung Merenschwand wurde die KIP Ingenieure und Planer AG mit folgendem Auftrag be-
traut:

- Baubewilligung
- Baugesuch beim Kanton einreichen für die Erneuerung
- Submission
- Ausführung/Begleitung der Bau- resp. Sanierungsarbeiten
- Inbetriebnahme des Werkes, Erstellen der Abschlussakten

4. Grundlagen

- PA des Gemeinderates vom 7. September 2020
- LK Drainagen Gemeinde Merenschwand
- Kanal-TV Aufnahmen vom 22. und 23. Oktober 2019 durch ISS Kanal Services AG
- Kanal-TV Aufnahmen vom 24. November 2025 durch Ersotech AG
- Kanal-TV Aufnahmen vom 21. August 2025 durch ITS Kanal Services AG

5. Projektbestandteile

<u>Doku Nr.</u>	<u>Dokument</u>	<u>Massstab</u>
3702	Technischer Bericht mit Kostenschätzung	
6102	Topographische Karte	1:25'000
6107	Ausführungsplan	1:5'000
6104	Ausführungsplan Teil 2	1:500
6105	Ausführungsplan Teil 3	1:500

6. Organisation und Beteiligte

Vertreter Kt. Aargau: Departement Finanzen und Ressourcen
 Landwirtschaft Aargau
 Sektion Strukturverbesserungen & Raumnutzung
 Tellistrasse 67, 5001 Aarau

Vertreter Gemeinde: Reto Studer
 Leiter Abteilung Bau und Planung

Vertreter Planungsbüro: Markus Arnet / Veronika Hartmann
 Stegmattweg 11, 5610 Wohlen

7. Sanierungsmassnahmen

Mit den Sanierungsarbeiten an den Haltungen werden die wichtigsten Defizite der Drainagen in Merenschwand behoben. Aufgrund zu starker Verkalkungen oder Schäden, konnten nicht alle Haltungen wie geplant ausgeführt werden.

Tabelle 2: Übersicht der Massnahmen pro Haltung

Haltung	Sanierungsmassnahme / Erneuerungen
Haltung 4-3	Neubau
Haltung 18-19	Neubau
Haltung 20-19	Neubau
Kontrollschacht 18.1	Neubau

7.1 Baubewilligungspflicht

Für die Projekterweiterung «Neubau der Haltungen 4-3, 18-19 und 20-19 inkl. KS 19», wird eine Baubewilligung eingeholt.

8. Kosten und Finanzierung

8.1 Kostenzusammenstellung

Die Tabelle 3 zeigt die Gesamtkosten des Projekts.

Tabelle 3: Gesamtkosten Erneuerung Drainagen

Erneuerung Drainagen	[CHF]
Baukosten Projekterweiterung Brun&Strebel AG (Baumeister)	93'057
Baukosten	93'057
Unvorhergesehenes (10%)	9'306
Technische Kosten (ca. 20%)	17'745
Zwischentotal	120'108
Mehrwertsteuer (8.1%)	9'729
Kosten Gesamtprojekt inkl. MWST.	129'837

8.2 Beiträge Erneuerung Drainagen von Bund und Kanton

8.2.1 Beiträge für Erneuerungen Drainagen

Anrechenbare Kosten: Baukosten, Unvorhergesehenes & technische Kosten

Tabelle 4: Mutmassliche Beiträge für die Drainagen im Rahmen einer Erneuerung

Massnahme	Länge [m]	Gesamt Kosten [Fr.]	Beitrags- berechtigt [Fr.]	Beitrags- satz [%]	Beitrag Bund [Fr.]	Beitrag Kanton [Fr.]	Beitrag Total [Fr.]
Erneuerungen Drainagen	249	129'837	129'837	27	35'056	35'056	70'112

Beim Projekt zahlen Bund und Kanton an die effektiven Baukosten je 27%. Die Gemeinde Merenschwand kann bei Kosten von 129'837 CHF für das ganze Projekt mit Beiträgen von Bund und Kanton von total 70'112 CHF rechnen.

8.2.2 Restkosten Gemeinde

Der Kostenvoranschlag Erneuerung Drainagen aufgrund der Schätzung des Büros KIP Ingenieure und Planer lautet:

Tabelle 5: Mutmassliche Restkosten der Gemeinde

Erneuerung Drainagen	[CHF]	Anteil [%]
Gesamtkosten	129'837	100
Beitrag Bund	35'056	27
Beitrag Kanton	35'056	27
Restkosten Gemeinde	59'725	46

9. Interessensabwägung

Die Drainagen, welche erneuert werden, dienen der Entwässerung der Landwirtschaftsflächen. Das landwirtschaftliche Interesse an diesen Anlagen liegt bei 100%.

10. Fazit

Im Allgemeinen befinden sich die Drainage-Hauptleitungen in Merenschwand in einem guten Zustand. Der regelmässige Unterhalt wird vom Bauamt und Dritten pflichtbewusst und seriös ausgeführt. Einzig im Dorfteil Benzenschwil - welcher erst seit einigen Jahren zur Gemeinde Merenschwand gehört - sind einige Drainagen stark verkalkt oder weisen sogar grössere Schäden auf. Aus diesem Grund ist für ausgewählte Drainagen das Erneuerungsprojekt erarbeitet worden.

11. Weiteres Vorgehen

Folgende Schritte sind für die Ausführung der Bauarbeiten einzuleiten:

Baugesuch Projekterweiterung	Mai 2026
Einleitung Subventionsverfahren	April 2026
Definitive Kreditzusicherung Kanton und Bund	Sommer 2026
Ausführungsbewilligung durch Kanton	Sommer 2026
Ausführung der Arbeiten	Herbst 2026

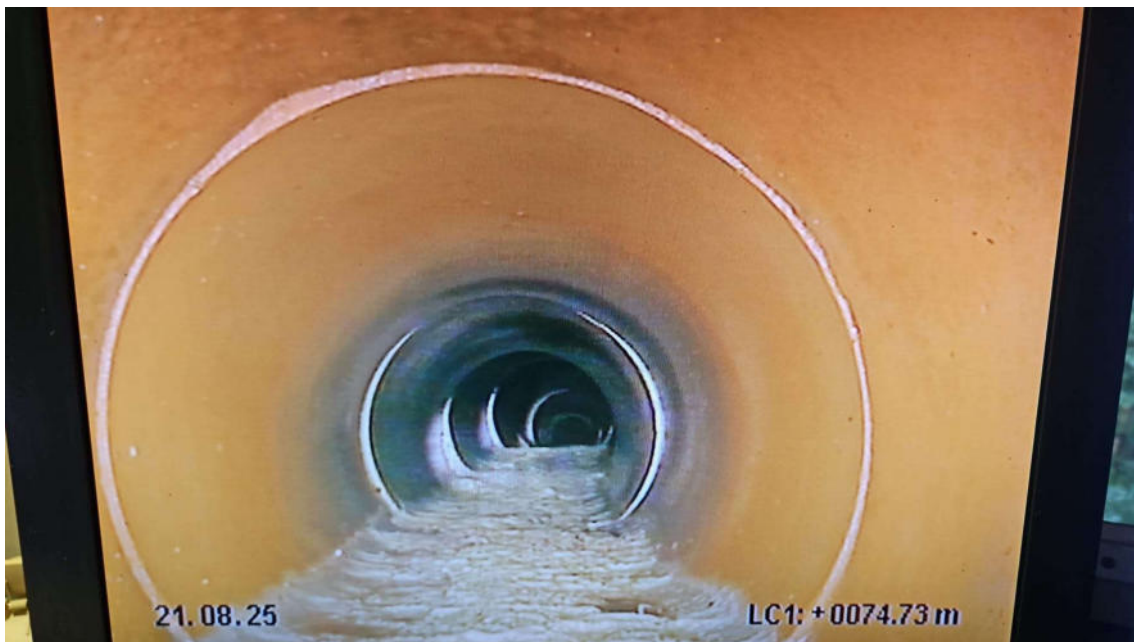
Wohlen, 22.04.2026, rev. 07.05.2026

KIP Ingenieure und Planer AG
5610 Wohlen

Beilagenverzeichnis

- Ausführungsplan Mst. 1:5'000
- Situation Teil 2 Mst. 1:500
- Situation Teil 3 Mst. 1:500
- Topographische Karte, Drainagensanierungen und -erneuerung
- Situationsplan KS3-KS4 Fruchtfolgeflächen 1:2'500
- Situationsplan Pkt.18-KS20 Fruchtfolgeflächen 1:2'500
- Kanal-TV Aufnahmen

TV- Aufnahmen ITS Kanal Services AG, von Pkt 18 bis KS 19 vom 21.08.2025



Rohrversatz bei 81.20m, Kamera kann nicht weiter

TV-Inspektionsbericht

Auftraggeber:	Gemeide Merenschwand
Ansprechpartner:	Herr Markus Arnet
Straße:	Rütistrasse 9
Postleitzahl /Ort:	5634 Merenschwand
Telefon:	
Fax:	
Mobil:	
Email:	
Notiz:	

Projektleiter:	ERSOTECH AG
Ansprechpartner:	Herr Dragic Draskovic
Straße:	Thorenbergstrasse 47
Postleitzahl /Ort:	6014 Luzern
Telefon::	
Fax:	
Mobil:	
Email:	
Notiz:	

Kunde:	Gemeide Merenschwand
Ansprechpartner:	Herr Markus Arnet
Straße:	Rütistrasse 9
Postleitzahl /Ort:	5634 Merenschwand
Telefon::	
Fax:	
Mobil:	
Email:	
Notiz:	

Haltungsübersicht

Nr.	Haltung		Adresse	DN	Material	Datum
	Von	Nach	Ort	Gesamtlänge	Untersucht	
1	Haltung 1		Kanzleistrasse 8	DN 400	Zement	21.11.2025
	KS 3	KS 2	5634 Merenschwand	78,75	78,75 m	
2	Haltung 2		Kanzleistrasse 8	DN 200	Zement	21.11.2025
	KS 3	KS 4	5634 Merenschwand	52,48	52,48 m	
3	Haltung 3		Kanzleistrasse 8	DN 200	Ton	21.11.2025
	08	Bachauslauf	5634 Merenschwand	3,16	3,16 m	

Gesamt				134,39 m
Davon	DN 200	Ton	3,16 m	
		Zement	52,48 m	
	DN 400	Zement	78,75 m	

Ersotech

Kanzleistrasse 8, 5634 Merenschwand

Katalog:
VSA / DEU (EN13508)

Haltungsname: Haltung 1 - Von: KS 3 Nach: KS **2**

Haltungsdaten

Stammdaten

Haltung	Haltung 1
Haltungslänge [m]	78,75
Schacht oben	KS 3
Schacht unten	KS 2
Ort	5634 Merenschwand
Strasse	Kanzleistrasse 8
Lage	Privatgelände
Profilart	Kreisprofil
Profilhöhe [mm]	400 mm
Profilbreite [mm]	400 mm
Material	Zement
Nutzungsart	Reinabwasser

Haltungsdaten

Inspektionsrichtung	In Fließrichtung
Grund	Zustandskontrolle
Datum	2025-11-21
Zeit	12:50
Witterung	Schneefall
Erfassungsart	Kanalfernsehen
Status	ausgefuehrt
Operator	Herr Enes Destovic
Gereinigt	Ja

Kanzleistrasse 8, 5634 MerenschwandKatalog:
VSA / DEU (EN13508)Haltungsname: Haltung 1 - Von: KS 3 Nach: KS **2**

Profilhöhe: DN 400

Material: Zement

Fließrichtung: In Fließrichtung

Kanalart:

Straße: Kanzleistrasse 8

Ort: 5634 Merenschwand

Beobachtungen

Entfernung	Kürzel	Text	Video	Foto
0,00 m	BCD	Rohranfang	00:00:05	#1
1,00 m	AEDXV	Rohrmaterialwechsel: Ton	00:00:14	#2
1,30 m	BAJB	Verschobene Rohrverbindung, versetzt , von 12 Uhr bis 6 Uhr	00:00:23	#3
5,17 m	BAJB	Verschobene Rohrverbindung, versetzt , von 11 Uhr bis 6 Uhr	00:01:10	#4
9,00 m	BAJB	Verschobene Rohrverbindung, versetzt , von 6 Uhr bis 1 Uhr	00:01:53	#5
10,99 m	BAJB	Verschobene Rohrverbindung, versetzt , von 11 Uhr bis 5 Uhr	00:02:13	#6
11,74 m	BAJB	Verschobene Rohrverbindung, versetzt , von 5 Uhr bis 7 Uhr	00:02:24	#7
24,55 m	BAJB	Verschobene Rohrverbindung, versetzt , von 12 Uhr bis 6 Uhr	00:04:18	#8
77,30 m	AEDXX	Rohrmaterialwechsel: Zement	00:12:29	#9
78,75 m	BCE	Rohrende	00:12:54	#10

Kanzleistrasse 8, 5634 MerenschwandKatalog:
VSA / DEU (EN13508)Haltungsname: Haltung 1 - Von: KS 3 Nach: **KS 2**

Profilhöhe: DN 400

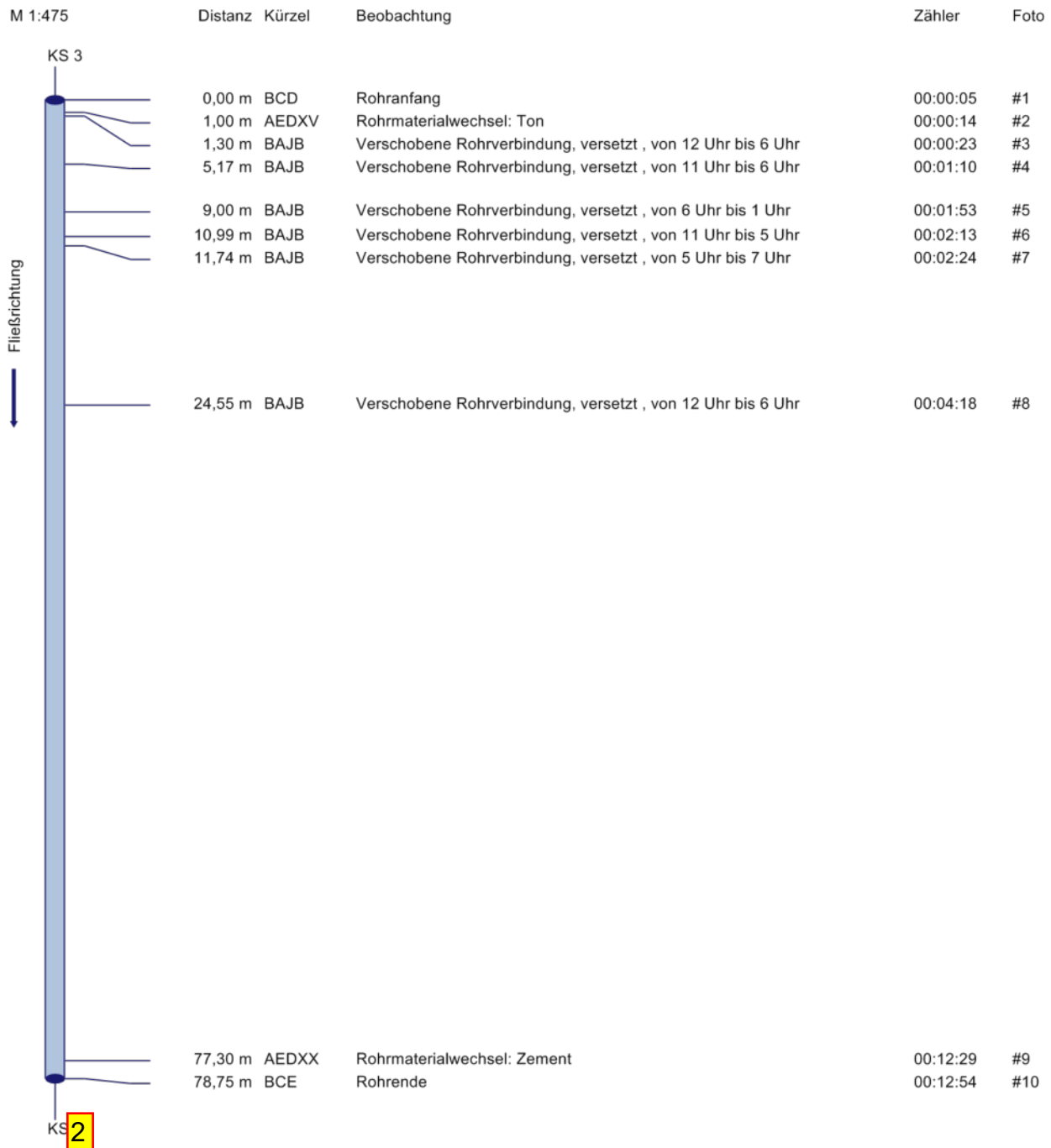
Material: Zement

Fließrichtung: In Fließrichtung

Kanalart:

Straße: Kanzleistrasse 8

Ort: 5634 Merenschwand

Haltungsgrafik

Ersotech

Kanzleistrasse 8, 5634 Merenschwand

Katalog:
VSA / DEU (EN13508)

Haltungsname: Haltung 1 - Von: KS 3 Nach: KS **2**

Profilhöhe: DN 400

Material: Zement

Fließrichtung: In Fließrichtung

Kanalart:

Straße: Kanzleistrasse 8

Ort: 5634 Merenschwand

Fotos



Foto: #1
Entfernung: 0,00 m
Kürzel: BCD

Rohranfang



Foto: #2
Entfernung: 1,00 m
Kürzel: AEDXV

Rohrmaterialwechsel: Ton

Ersotech

Kanzleistrasse 8, 5634 Merenschwand

Katalog:
VSA / DEU (EN13508)

Haltungsname: Haltung 1 - Von: KS 3 Nach: KS **2**

Profilhöhe: DN 400

Material: Zement

Fließrichtung: In Fließrichtung

Kanalart:

Straße: Kanzleistrasse 8

Ort: 5634 Merenschwand

Fotos



Foto: #3
Entfernung: 1,30 m
Kürzel: BAJB

Verschobene Rohrverbindung,
versetzt, von 12 Uhr bis 6 Uhr



Foto: #4
Entfernung: 5,17 m
Kürzel: BAJB

Verschobene Rohrverbindung,
versetzt, von 11 Uhr bis 6 Uhr

Ersotech

Kanzleistrasse 8, 5634 Merenschwand

Katalog:
VSA / DEU (EN13508)

Haltungsname: Haltung 1 - Von: KS 3 Nach: KS **2**

Profilhöhe: DN 400

Material: Zement

Fließrichtung: In Fließrichtung

Kanalart:

Straße: Kanzleistrasse 8

Ort: 5634 Merenschwand

Fotos



Foto: #5
Entfernung: 9,00 m
Kürzel: BAJB

Verschobene Rohrverbindung, versetzt, von 6 Uhr bis 1 Uhr



Foto: #6
Entfernung: 10,99 m
Kürzel: BAJB

Verschobene Rohrverbindung, versetzt, von 11 Uhr bis 5 Uhr

Ersotech

Kanzleistrasse 8, 5634 Merenschwand

Katalog:
VSA / DEU (EN13508)

Haltungsname: Haltung 1 - Von: KS 3 Nach: KS **2**

Profilhöhe: DN 400

Material: Zement

Fließrichtung: In Fließrichtung

Kanalart:

Straße: Kanzleistrasse 8

Ort: 5634 Merenschwand

Fotos



Foto: #7
Entfernung: 11,74 m
Kürzel: BAJB

Verschobene Rohrverbindung,
versetzt, von 5 Uhr bis 7 Uhr



Foto: #8
Entfernung: 24,55 m
Kürzel: BAJB

Verschobene Rohrverbindung,
versetzt, von 12 Uhr bis 6 Uhr

Ersotech

Kanzleistrasse 8, 5634 Merenschwand

Katalog:
VSA / DEU (EN13508)

Haltungsname: Haltung 1 - Von: KS 3 Nach: KS 2

Profilhöhe: DN 400

Material: Zement

Fließrichtung: In Fließrichtung

Kanalart:

Straße: Kanzleistrasse 8

Ort: 5634 Merenschwand

Fotos



Foto: #9

Entfernung: 77,30 m

Kürzel: AEDXX

Rohrmaterialwechsel: Zement



Foto: #10

Entfernung: 78,75 m

Kürzel: BCE

Rohrende

Ersotech

Kanzleistrasse 8, 5634 Merenschwand

Katalog:
VSA / DEU (EN13508)

Haltungsname: Haltung 2 - Von: KS 3 Nach: KS **4**

Haltungsdaten

Stammdaten

Haltung	Haltung 4
Haltungslänge [m]	52,48
Schacht oben	KS 2
Schacht unten	KS 3
Ort	5634 Merenschwand
Strasse	Kanzleistrasse 8
Lage	Privatgelände
Profilart	Kreisprofil
Profilhöhe [mm]	200 mm
Profilbreite [mm]	200 mm
Material	Zement
Nutzungsart	Reinabwasser

Haltungsdaten

Inspektionsrichtung	Gegen Fliessrichtung
Grund	Zustandskontrolle
Datum	2025-11-21
Zeit	12:50
Witterung	Schneefall
Erfassungsart	Kanalfernsehen
Status	ausgefuehrt
Operator	Herr Enes Destovic
Gereinigt	Ja

Ersotech		
Kanzleistrasse 8, 5634 Merenschwand		Katalog: VSA / DEU (EN13508)
Haltungsname: Haltung 2 - Von: KS 3 Nach: KS 4		
Profilhöhe: DN 200	Material: Zement	Fließrichtung: Gegen Fließrichtung
Kanalart:	Straße: Kanzleistrasse 8	Ort: 5634 Merenschwand
<u>Beobachtungen</u>		

Kanzleistrasse 8, 5634 MerenschwandKatalog:
VSA / DEU (EN13508)

Entfernung	Kürzel	Text	Video	Foto
0,00 m	BCD	Rohranfang	00:00:05	#1
0,50 m	BCAAA	Anschluss mit Formstück, offen, bei 9 Uhr	00:00:12	
1,00 m	AEDXV	Rohrmaterialwechsel: Ton	00:00:33	#2
3,89 m	BBCC	Harte Ablagerungen, bei 5 Uhr	00:01:34	#3
5,35 m	BABBB	Riss, radial, an einer Rohrverbindung, von 1 Uhr bis 12 Uhr	00:01:52	#4
5,82 m	BABBB	Riss, radial, an einer Rohrverbindung, bei 7 Uhr	00:02:03	#5
6,41 m	BDA	Allgemeinzustand, Fotobeispiel, von 1 Uhr bis 12 Uhr	00:02:18	#6
6,61 m	BABBB	Riss, radial, an einer Rohrverbindung, von 12 Uhr bis 4 Uhr	00:02:42	#7
7,18 m	BABBA	Riss, längs, an einer Rohrverbindung, bei 3 Uhr	00:03:02	#8
7,97 m	BABBA	Riss, längs, an einer Rohrverbindung, bei 10 Uhr	00:03:26	#9
8,44 m	BABBB	Riss, radial, an einer Rohrverbindung, von 6 Uhr bis 11 Uhr	00:03:39	#10
9,59 m	BABBA	Riss, längs, an einer Rohrverbindung, bei 3 Uhr	00:04:22	#11
10,99 m	BAJB	Verschobene Rohrverbindung, versetzt , von 2 Uhr bis 9 Uhr	00:04:51	#12
11,17 m	BABBA	Riss, längs, an einer Rohrverbindung, von 7 Uhr bis 10 Uhr	00:05:08	#13
11,31 m	BACA	Scherbenbildung, an einer Rohrverbindung, bei 9 Uhr	00:05:15	#14
12,76 m	BAJB	Verschobene Rohrverbindung, versetzt , von 3 Uhr bis 10 Uhr	00:05:55	#15
13,90 m	BAJB	Verschobene Rohrverbindung, versetzt , von 11 Uhr bis 3 Uhr	00:06:12	#16
14,91 m	BAJB	Verschobene Rohrverbindung, versetzt , von 7 Uhr bis 11 Uhr	00:06:27	#17
15,84 m	BABBA	Riss, längs, an einer Rohrverbindung, bei 12 Uhr	00:06:51	#18
16,97 m	BACB	Fehlende Scherbe / Wandungsteil, bei 10 Uhr	00:07:10	#19
16,97 m	BABBA	Riss, längs, an einer Rohrverbindung, bei 5 Uhr	00:07:20	#20
22,00 m	BABBA	Riss, längs, an einer Rohrverbindung, bei 8 Uhr	00:08:22	#21
24,86 m	BDGA	Keine Sicht, Kamera unter Wasser, Start	00:09:04	#22
27,65 m	BACB	Fehlende Scherbe / Wandungsteil, bei 8 Uhr	00:09:41	#23
32,70 m	BABBA	Riss, längs, an einer Rohrverbindung, bei 9 Uhr	00:10:40	#24
34,81 m	BABBB	Riss, radial, von 12 Uhr bis 5 Uhr	00:11:21	#25
37,36 m	BABBA	Riss, längs, an einer Rohrverbindung, bei 9 Uhr	00:11:56	#26
39,27 m	BABBA	Riss, längs, an einer Rohrverbindung, bei 9 Uhr	00:12:25	#27
39,80 m	BABBB	Riss, radial, an einer Rohrverbindung, von 7 Uhr bis 10 Uhr	00:12:40	#28
41,27 m	BABBA	Riss, längs, bei 8 Uhr	00:13:01	#29
44,46 m	BABBA	Riss, längs, an einer Rohrverbindung, bei 9 Uhr	00:13:45	#30
49,05 m	BABBA	Riss, längs, bei 8 Uhr	00:14:41	#31
50,78 m	BABBA	Riss, längs, an einer Rohrverbindung, bei 7 Uhr	00:15:07	#32
51,82 m	BDCA	Abbruch der Inspektion, Hindernis, von 5 Uhr bis 7 Uhr	00:16:46	#33
52,48 m	BBCC	Harte Ablagerungen, von 5 Uhr bis 7 Uhr	00:15:44	#34

Ersotech

Kanzleistrasse 8, 5634 Merenschwand

Katalog:
VSA / DEU (EN13508)

Haltungsname: Haltung 2 - Von: KS 3 Nach: KS **4**

Profilhöhe: DN 200

Material: Zement

Fließrichtung: Gegen Fließrichtung

Kanalart:

Straße: Kanzleistrasse 8

Ort: 5634 Merenschwand

Fotos

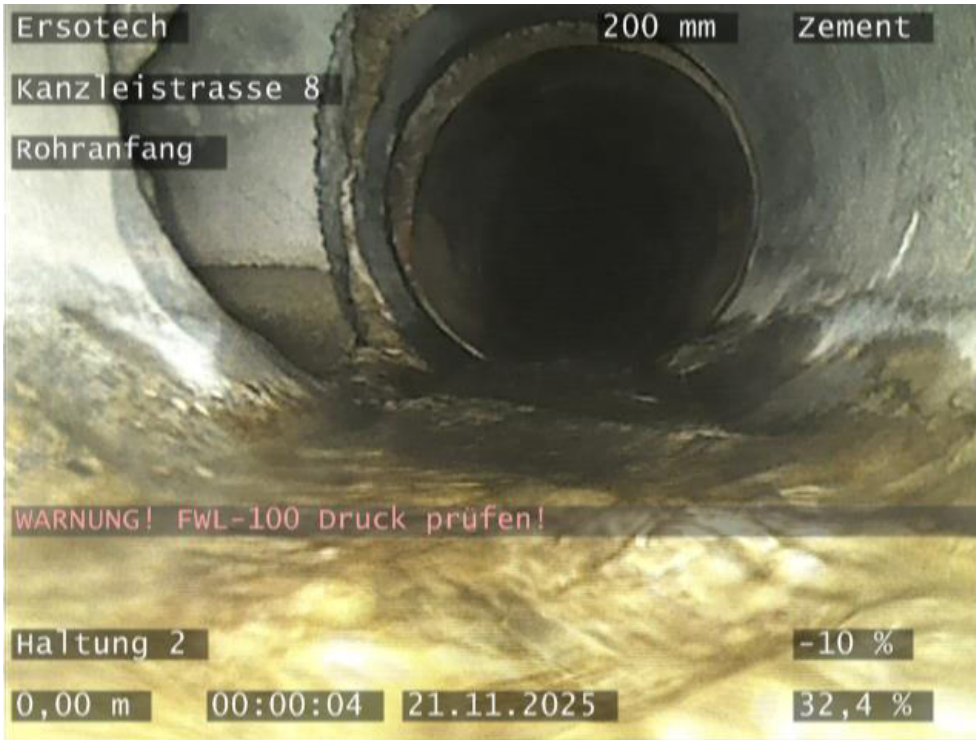


Foto: #1
Entfernung: 0,00 m
Kürzel: BCD

Rohranfang



Foto: #2
Entfernung: 1,00 m
Kürzel: AEDXV

Rohrmaterialwechsel: Ton

Ersotech

Kanzleistrasse 8, 5634 Merenschwand

Katalog:
VSA / DEU (EN13508)

Haltungsname: Haltung 2 - Von: KS 3 Nach: KS **4**

Profilhöhe: DN 200

Material: Zement

Fließrichtung: Gegen Fließrichtung

Kanalart:

Straße: Kanzleistrasse 8

Ort: 5634 Merenschwand

Fotos



Foto: #3
Entfernung: 3,89 m
Kürzel: BBCC

Harte Ablagerungen, bei 5 Uhr



Foto: #4
Entfernung: 5,35 m
Kürzel: BABBB

Riss, radial, an einer Rohrverbindung, von 1 Uhr bis 12 Uhr

Ersotech

Kanzleistrasse 8, 5634 Merenschwand

Katalog:
VSA / DEU (EN13508)

Haltungsname: Haltung 2 - Von: KS 3 Nach: KS 4

Profilhöhe: DN 200

Material: Zement

Fließrichtung: Gegen Fließrichtung

Kanalart:

Straße: Kanzleistrasse 8

Ort: 5634 Merenschwand

Fotos



Foto: #5

Entfernung: 5,82 m

Kürzel: BABBB

Riss, radial, an einer
Rohrverbindung, bei 7 Uhr



Foto: #6

Entfernung: 6,41 m

Kürzel: BDA

Allgemeinzustand, Fotobeispiel,
von 1 Uhr bis 12 Uhr

Ersotech

Kanzleistrasse 8, 5634 Merenschwand

Katalog:
VSA / DEU (EN13508)

Haltungsname: Haltung 2 - Von: KS 3 Nach: KS **4**

Profilhöhe: DN 200

Material: Zement

Fließrichtung: Gegen Fließrichtung

Kanalart:

Straße: Kanzleistrasse 8

Ort: 5634 Merenschwand

Fotos



Foto: #7

Entfernung: 6,61 m

Kürzel: BABBB

Riss, radial, an einer Rohrverbindung, von 12 Uhr bis 4 Uhr



Foto: #8

Entfernung: 7,18 m

Kürzel: BABBA

Riss, längs, an einer Rohrverbindung, bei 3 Uhr

Ersotech

Kanzleistrasse 8, 5634 Merenschwand

Katalog:
VSA / DEU (EN13508)

Haltungsname: Haltung 2 - Von: KS 3 Nach: KS **4**

Profilhöhe: DN 200

Material: Zement

Fließrichtung: Gegen Fließrichtung

Kanalart:

Straße: Kanzleistrasse 8

Ort: 5634 Merenschwand

Fotos



Foto: #9
Entfernung: 7,97 m
Kürzel: BABBA

Riss, längs, an einer
Rohrverbindung, bei 10 Uhr



Foto: #10
Entfernung: 8,44 m
Kürzel: BABBB

Riss, radial, an einer
Rohrverbindung, von 6 Uhr bis 11
Uhr

Ersotech

Kanzleistrasse 8, 5634 Merenschwand

Katalog:
VSA / DEU (EN13508)

Haltungsname: Haltung 2 - Von: KS 3 Nach: KS 4

Profilhöhe: DN 200

Material: Zement

Fließrichtung: Gegen Fließrichtung

Kanalart:

Straße: Kanzleistrasse 8

Ort: 5634 Merenschwand

Fotos



Foto: #11
Entfernung: 9,59 m
Kürzel: BABBA
Riss, längs, an einer
Rohrverbindung, bei 3 Uhr



Foto: #12
Entfernung: 10,99 m
Kürzel: BAJB
Verschobene Rohrverbindung,
versetzt, von 2 Uhr bis 9 Uhr

Ersotech

Kanzleistrasse 8, 5634 Merenschwand

Katalog:
VSA / DEU (EN13508)

Haltungsname: Haltung 2 - Von: KS 3 Nach: KS **4**

Profilhöhe: DN 200

Material: Zement

Fließrichtung: Gegen Fließrichtung

Kanalart:

Straße: Kanzleistrasse 8

Ort: 5634 Merenschwand

Fotos



Foto: #13

Entfernung: 11,17 m

Kürzel: BABBA

Riss, längs, an einer Rohrverbindung, von 7 Uhr bis 10 Uhr



Foto: #14

Entfernung: 11,31 m

Kürzel: BACA

Scherbenbildung, an einer Rohrverbindung, bei 9 Uhr

Ersotech

Kanzleistrasse 8, 5634 Merenschwand

Katalog:
VSA / DEU (EN13508)

Haltungsname: Haltung 2 - Von: KS 3 Nach: KS **4**

Profilhöhe: DN 200

Material: Zement

Fließrichtung: Gegen Fließrichtung

Kanalart:

Straße: Kanzleistrasse 8

Ort: 5634 Merenschwand

Fotos



Foto: #15
Entfernung: 12,76 m
Kürzel: BAJB

Verschobene Rohrverbindung,
versetzt, von 3 Uhr bis 10 Uhr



Foto: #16
Entfernung: 13,90 m
Kürzel: BAJB

Verschobene Rohrverbindung,
versetzt, von 11 Uhr bis 3 Uhr

Ersotech

Kanzleistrasse 8, 5634 Merenschwand

Katalog:
VSA / DEU (EN13508)

Haltungsname: Haltung 2 - Von: KS 3 Nach: KS **4**

Profilhöhe: DN 200

Material: Zement

Fließrichtung: Gegen Fließrichtung

Kanalart:

Straße: Kanzleistrasse 8

Ort: 5634 Merenschwand

Fotos



Foto: #17
Entfernung: 14,91 m
Kürzel: BAJB

Verschobene Rohrverbindung,
versetzt, von 7 Uhr bis 11 Uhr



Foto: #18
Entfernung: 15,84 m
Kürzel: BABBA

Riss, längs, an einer
Rohrverbindung, bei 12 Uhr

Ersotech

Kanzleistrasse 8, 5634 Merenschwand

Katalog:
VSA / DEU (EN13508)

Haltungsname: Haltung 2 - Von: KS 3 Nach: KS 4

Profilhöhe: DN 200

Material: Zement

Fließrichtung: Gegen Fließrichtung

Kanalart:

Straße: Kanzleistrasse 8

Ort: 5634 Merenschwand

Fotos



Foto: #19
Entfernung: 16,97 m
Kürzel: BACB

Fehlende Scherbe / Wandungsteil,
bei 10 Uhr



Foto: #20
Entfernung: 16,97 m
Kürzel: BABBA

Riss, längs, an einer
Rohrverbindung, bei 5 Uhr

Ersotech

Kanzleistrasse 8, 5634 Merenschwand

Katalog:
VSA / DEU (EN13508)

Haltungsname: Haltung 2 - Von: KS 3 Nach: KS 4

Profilhöhe: DN 200

Material: Zement

Fließrichtung: Gegen Fließrichtung

Kanalart:

Straße: Kanzleistrasse 8

Ort: 5634 Merenschwand

Fotos



Foto: #21
Entfernung: 22,00 m
Kürzel: BABBA
Riss, längs, an einer
Rohrverbindung, bei 8 Uhr



Foto: #22
Entfernung: 24,86 m
Kürzel: BDGA
Keine Sicht, Kamera unter
Wasser, Start

Ersotech

Kanzleistrasse 8, 5634 Merenschwand

Katalog:
VSA / DEU (EN13508)

Haltungsname: Haltung 2 - Von: KS 3 Nach: KS 4

Profilhöhe: DN 200

Material: Zement

Fließrichtung: Gegen Fließrichtung

Kanalart:

Straße: Kanzleistrasse 8

Ort: 5634 Merenschwand

Fotos



Foto: #23
Entfernung: 27,65 m
Kürzel: BACB

Fehlende Scherbe / Wandungsteil,
bei 8 Uhr



Foto: #24
Entfernung: 32,70 m
Kürzel: BABBA

Riss, längs, an einer
Rohrverbindung, bei 9 Uhr

Ersotech

Kanzleistrasse 8, 5634 Merenschwand

Katalog:
VSA / DEU (EN13508)

Haltungsname: Haltung 2 - Von: KS 3 Nach: KS 4

Profilhöhe: DN 200

Material: Zement

Fließrichtung: Gegen Fließrichtung

Kanalart:

Straße: Kanzleistrasse 8

Ort: 5634 Merenschwand

Fotos



Foto: #25

Entfernung: 34,81 m

Kürzel: BABBB

Riss, radial, von 12 Uhr bis 5 Uhr



Foto: #26

Entfernung: 37,36 m

Kürzel: BABBA

Riss, längs, an einer
Rohrverbindung, bei 9 Uhr

Ersotech

Kanzleistrasse 8, 5634 Merenschwand

Katalog:
VSA / DEU (EN13508)

Haltungsname: Haltung 2 - Von: KS 3 Nach: KS 4

Profilhöhe: DN 200

Material: Zement

Fließrichtung: Gegen Fließrichtung

Kanalart:

Straße: Kanzleistrasse 8

Ort: 5634 Merenschwand

Fotos



Foto: #27
Entfernung: 39,27 m
Kürzel: BABBA
Riss, längs, an einer
Rohrverbindung, bei 9 Uhr



Foto: #28
Entfernung: 39,80 m
Kürzel: BABBB
Riss, radial, an einer
Rohrverbindung, von 7 Uhr bis 10
Uhr

Ersotech

Kanzleistrasse 8, 5634 Merenschwand

Katalog:
VSA / DEU (EN13508)

Haltungsname: Haltung 2 - Von: KS 3 Nach: KS **4**

Profilhöhe: DN 200

Material: Zement

Fließrichtung: Gegen Fließrichtung

Kanalart:

Straße: Kanzleistrasse 8

Ort: 5634 Merenschwand

Fotos



Foto: #29
Entfernung: 41,27 m
Kürzel: BABBA

Riss, längs, bei 8 Uhr



Foto: #30
Entfernung: 44,46 m
Kürzel: BABBA

Riss, längs, an einer
Rohrverbindung, bei 9 Uhr

Ersotech

Kanzleistrasse 8, 5634 Merenschwand

Katalog:
VSA / DEU (EN13508)

Haltungsname: Haltung 2 - Von: KS 3 Nach: KS **4**

Profilhöhe: DN 200

Material: Zement

Fließrichtung: Gegen Fließrichtung

Kanalart:

Straße: Kanzleistrasse 8

Ort: 5634 Merenschwand

Fotos



Foto: #31
Entfernung: 49,05 m
Kürzel: BABBA

Riss, längs, bei 8 Uhr



Foto: #32
Entfernung: 50,78 m
Kürzel: BABBA

Riss, längs, an einer
Rohrverbindung, bei 7 Uhr

Ersotech

Kanzleistrasse 8, 5634 Merenschwand

Katalog:
VSA / DEU (EN13508)

Haltungsname: Haltung 2 - Von: KS 3 Nach: KS 4

Profilhöhe: DN 200

Material: Zement

Fließrichtung: Gegen Fließrichtung

Kanalart:

Straße: Kanzleistrasse 8

Ort: 5634 Merenschwand

Fotos



Foto: #33

Entfernung: 51,82 m

Kürzel: BDCA

Abbruch der Inspektion,
Hindernis, von 5 Uhr bis 7 Uhr



Foto: #34

Entfernung: 52,48 m

Kürzel: BBCC

Harte Ablagerungen, von 5 Uhr bis
7 Uhr

Ersotech

Kanzleistrasse 8, 5634 Merenschwand

Katalog:
VSA / DEU (EN13508)

Haltungsname: Haltung 3 - Von: 08 Nach: Bachauslauf

Haltungsdaten

Stammdaten

Haltung	Haltung 3
Haltungslänge [m]	3,16
Schacht oben	08
Schacht unten	Bachauslauf
Ort	5634 Merenschwand
Strasse	Kanzleistrasse 8
Lage	Privatgelände
Profilart	Kreisprofil
Profilhöhe [mm]	200 mm
Profilbreite [mm]	200 mm
Material	Ton
Nutzungsart	Reinabwasser

Haltungsdaten

Inspektionsrichtung	In Fließrichtung
Grund	Zustandskontrolle
Datum	2025-11-21
Zeit	12:50
Witterung	Schneefall
Erfassungsart	Kanalfernsehen
Status	ausgefuehrt
Operator	Herr Enes Destovic
Gereinigt	Ja

Ersotech

Kanzleistrasse 8, 5634 Merenschwand

Katalog:
VSA / DEU (EN13508)

Haltungsname: Haltung 3 - Von: 08 Nach: Bachauslauf

Profilhöhe: DN 200

Material: Ton

Fließrichtung: In Fließrichtung

Kanalart:

Straße: Kanzleistrasse 8

Ort: 5634 Merenschwand

Beobachtungen

Entfernung	Kürzel	Text	Video	Foto
0,00 m	BCD	Rohranfang	00:00:05	#1
3,16 m	BCE	Rohrende	00:00:46	

Kanzleistrasse 8, 5634 Merenschwand

Katalog:
VSA / DEU (EN13508)

Haltungsname: Haltung 3 - Von: 08 Nach: Bachauslauf

Profilhöhe: DN 200

Material: Ton

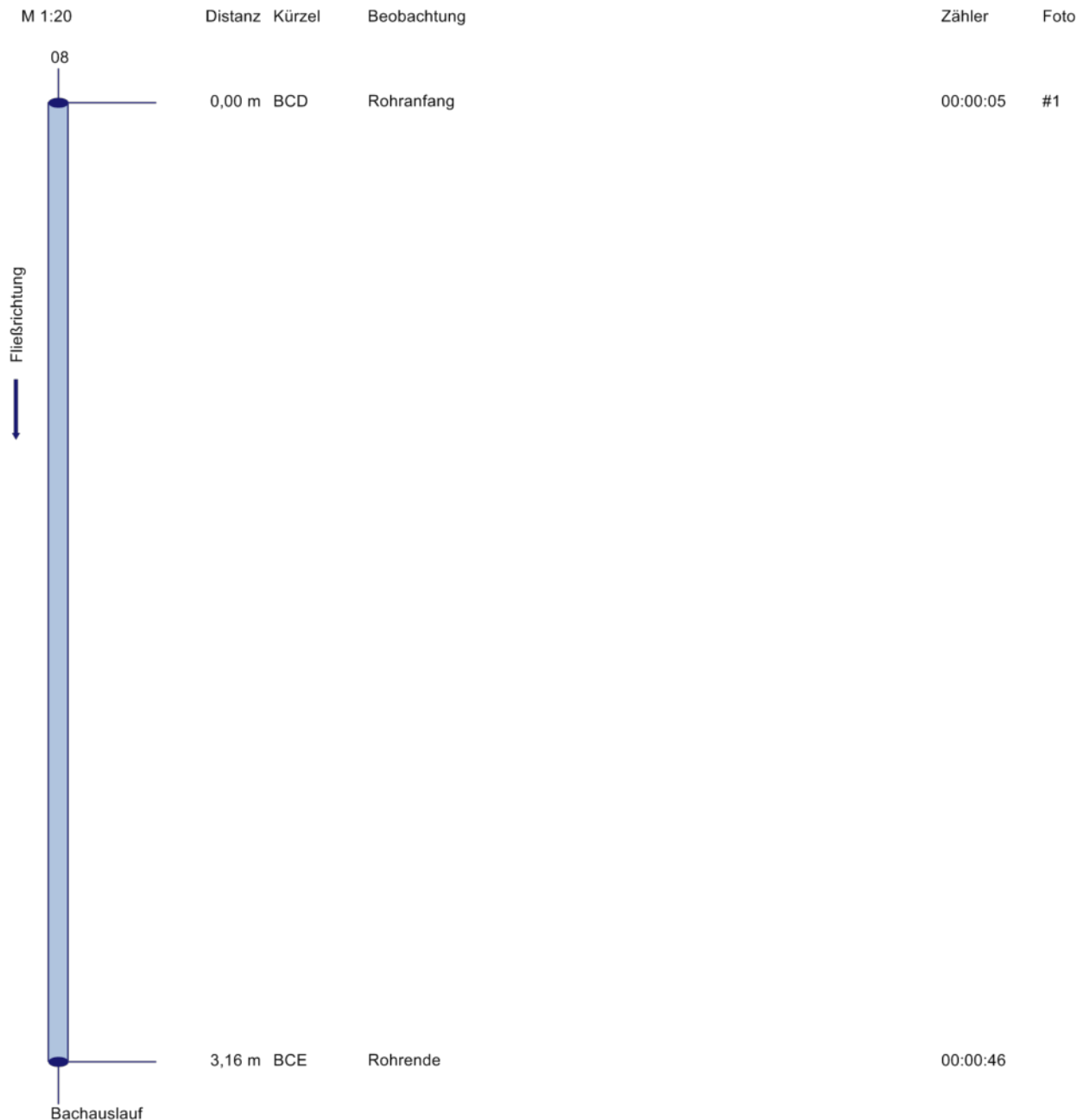
Fließrichtung: In Fließrichtung

Kanalart:

Straße: Kanzleistrasse 8

Ort: 5634 Merenschwand

Haltungsgrafik



Ersotech

Kanzleistrasse 8, 5634 Merenschwand

Katalog:
VSA / DEU (EN13508)

Haltungsname: Haltung 3 - Von: 08 Nach: Bachauslauf

Profilhöhe: DN 200

Material: Ton

Fließrichtung: In Fließrichtung

Kanalart:

Straße: Kanzleistrasse 8

Ort: 5634 Merenschwand

Fotos

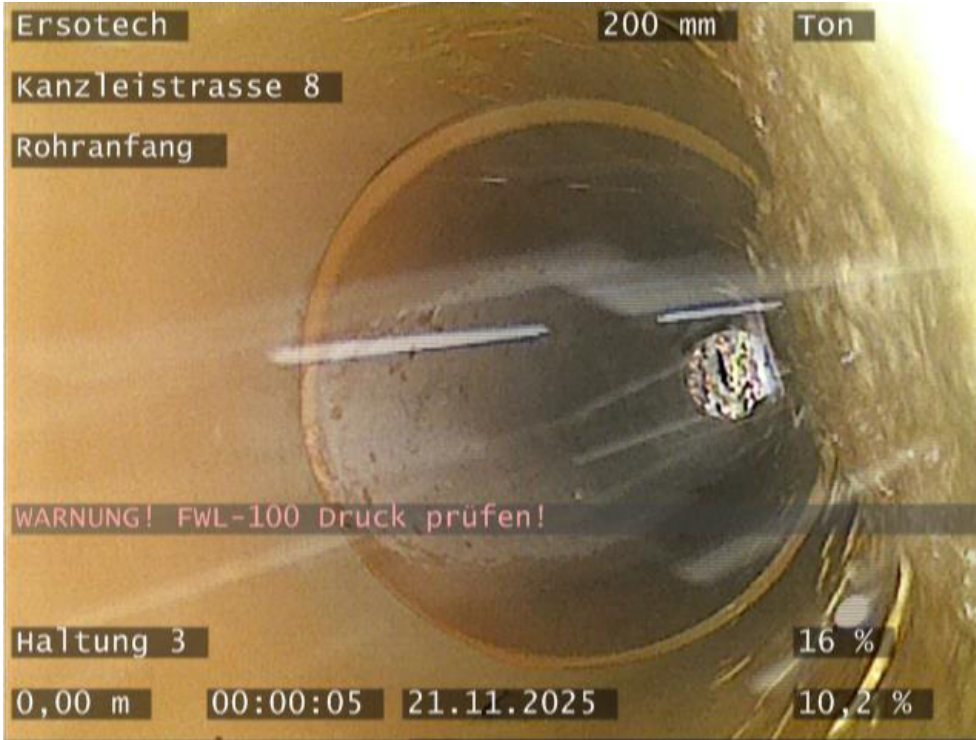


Foto: #1
Entfernung: 0,00 m
Kürzel: BCD

Rohranfang